

REDE DE ATENÇÃO PSICOSSOCIAL - CAPS Bela Vista de Goiás



Rede de Saúde Mental integrada e articulada e efetiva nos diferentes pontos de atenção a pessoas em sofrimento mental e / ou com demanda decorrente do consumo de álcool e outras drogas. São vários tipos de atenção e serviços disponíveis pelo Ministério da Saúde- MS.

O município de Bela Vista está ampliando a rede, onde já iniciou com Centro de Atenção Psicossocial-(CAPS).

Os CAPS são instituições que fazem parte da rede de atenção diária à saúde mental de caráter substitutivo aos hospitais psiquiátricos, que objetivam a redução de leitos psiquiátricos, acolhimento dos pacientes com transtornos mentais, estimulando sua reinserção social e conseqüentemente, proporcionando a eles maior autonomia e exercício dos seus direitos civis (BRASIL, 2007).

Seu objetivo é oferecer atendimento à população, realizar o acompanhamento clínico e a **reinserção social** dos usuários pelo acesso ao trabalho, lazer, exercício dos direitos civis e fortalecimento dos laços familiares e comunitários.

É função dos CAPS:

- 1. prestar atendimento clínico em regime de atenção diária, evitando as internações em hospitais psiquiátricos;*
- 2. acolher e atender as pessoas com transtornos mentais graves e persistentes, procurando preservar e fortalecer os laços sociais do usuário em seu território;*
- 3. promover a inserção social das pessoas com transtornos mentais por meio de ações intersetoriais;*

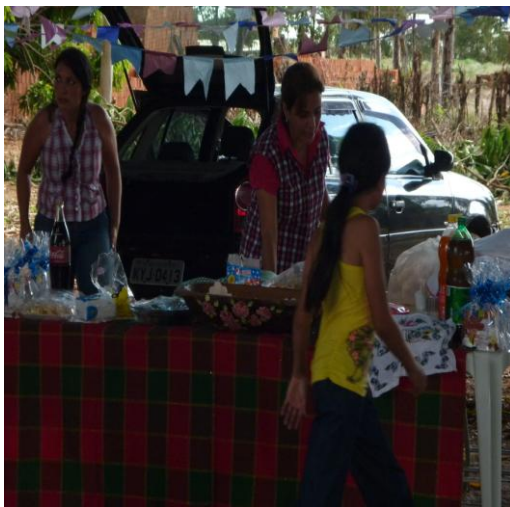
4. *regular a porta de entrada da rede de assistência em saúde mental na sua área de atuação;*
5. *dar suporte a atenção à saúde mental na rede básica;*
6. *organizar a rede de atenção às pessoas com transtornos mentais nos municípios;*
7. *articular estrategicamente a rede e a política de saúde mental num determinado território*
8. *promover a reinserção social do indivíduo através do acesso ao trabalho, lazer, exercício dos direitos civis e fortalecimento dos laços familiares e comunitários.*

O funcionamento do CAPS é das 08:00h às 17:00h sem interrupção do almoço.

Os atendimentos são para pessoas acima de 18 anos em sofrimento mental e usuários de álcool e outras drogas de toda faixa etária.

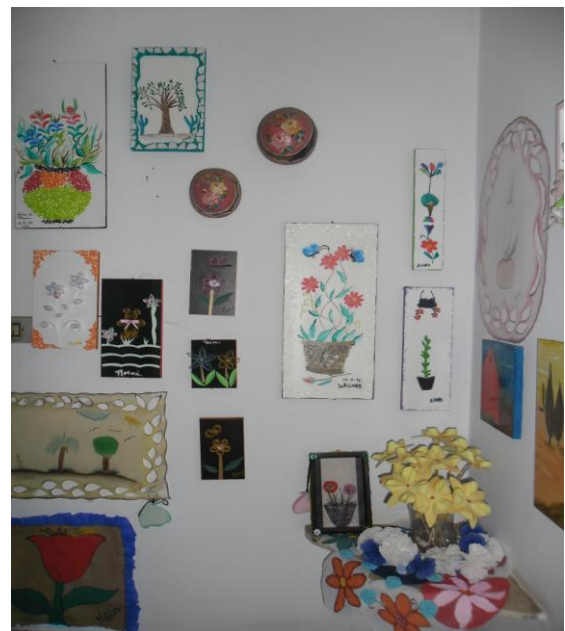
Não é um serviço ambulatorial e tem como princípio o ACOLHIMENTO por equipe multiprofissional como prioridade no tratamento, sendo porta aberta e não necessita de agendamento.

Atividades realizadas no CAPS:



“Arraiá do CAPS”

Momento de integração social entre CAPS, paciente e família



Oficinas terapêuticas
Trabalhos confeccionados pelos pacientes



CAPS de Caldas Novas 2012

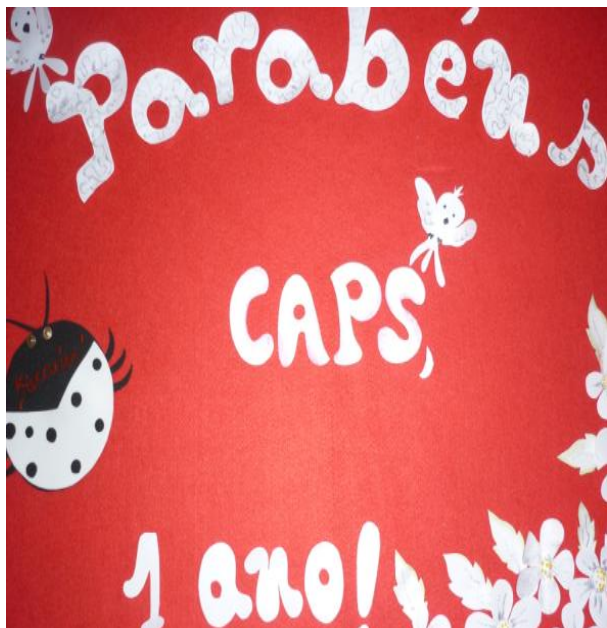


CAPS Piracanjuba 2012



Curso de capacitação





Festa de aniversário: um ano de funcionamento do CAPS



Reunião com a equipe do NASF e Enfermeiras das UBS para articulação da rede