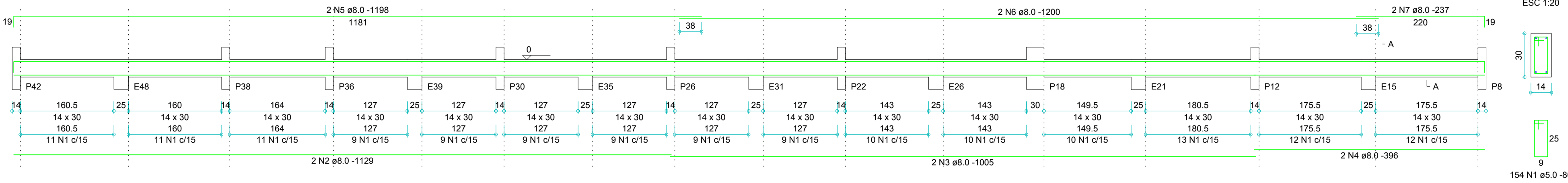


### VT30 (14 x 30)

ESC 1:50

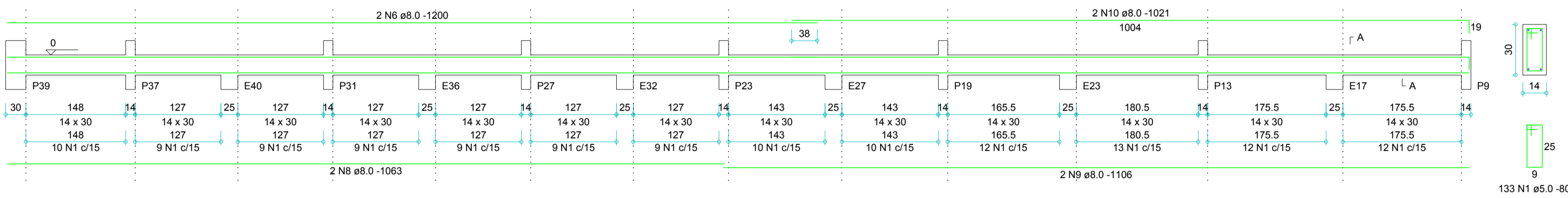


#### Relação do aço

VT30	VT33	VT35			
VT30	VT33	VT35			
AÇO	N	DIAM (mm)	QUANT	C.UNIT (cm)	C.TOTAL (cm)
CAB0	1	8.0	644	190	51520
CAS0	2	8.0	2	1129	2258
	3	8.0	2	1005	2010
	4	8.0	2	396	792
	5	8.0	6	1198	7188
	6	8.0	8	1200	9600
	7	8.0	2	237	474
	8	8.0	2	1053	2106
	9	8.0	2	1106	2212
	10	8.0	2	1021	2042
	11	8.0	2	196	392
	12	8.0	2	415	830
	13	8.0	2	556	1112
	14	10.0	2	1006	2012
	15	10.0	2	1119	2238
	16	10.0	2	361	722
	17	10.0	2	369	738
	18	10.0	2	1101	2202
	19	10.0	2	1033	2066
	20	10.0	2	723	1446

### VT33 (14 x 30)

ESC 1:50



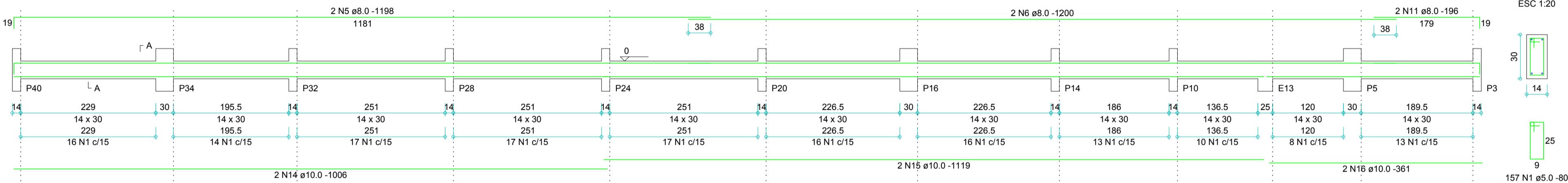
#### Resumo do aço

AÇO	DIAM (mm)	C.TOTAL (m)	PESO + 10% (kg)
CAB0	8.0	310.4	134.7
CAB0	10.0	114.3	77.5
CAB0	5.0	515.2	87.4
PESO TOTAL (kg)			
CAB0	212.2		
CAB0	87.4		

Volume de concreto (C-25) = 4.38 m³  
Área de forma = 77.1 m²

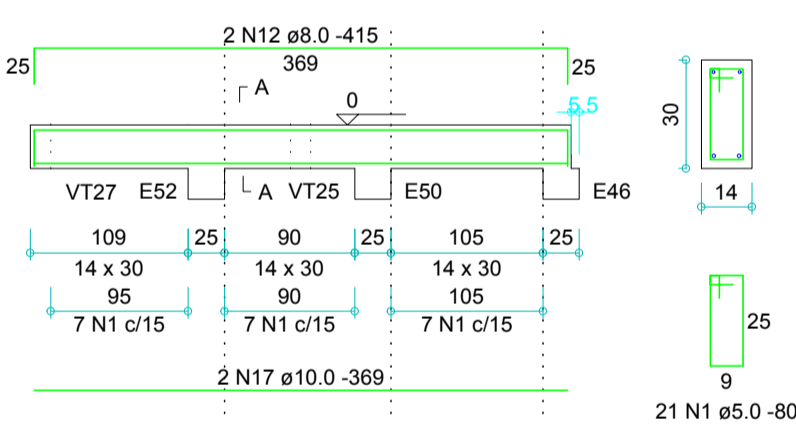
### VT35 (14 x 30)

ESC 1:50



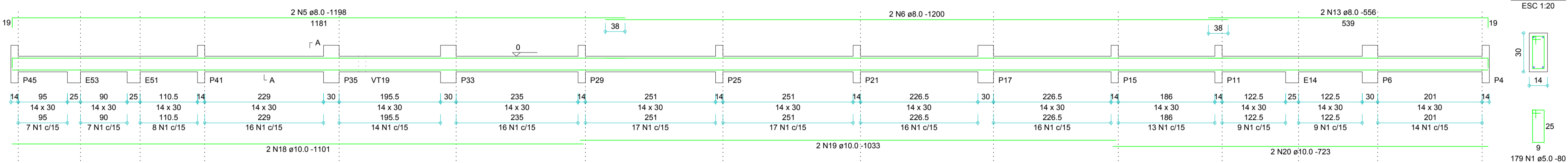
### VT38 (14 x 30)

ESC 1:50



### VT39 (14 x 30)

ESC 1:50



#### UNIDADE BÁSICA DE SAÚDE RURAL

Quadra 07, Rua Alameda Dutra, Lote 12, Setor Lucia Alice -  
Bela Vista de Goiás Go. CEP. 75240-000

PROPRIETARIO  
Prefeitura Municipal de Bela Vista de Goiás

Projeto Eng. Ademir Faria Campos  
CREA : 20119 /D-GO

CONTEÚDO:  
FUNDAÇÃO  
- DETALHAMENTO DAS VIGAS  
BALDRAMES (POLHA 02/02)  
Nº DE PAVIMENTOS: 1

ÁREAS :  
ÁREA TOTAL CONSTRUÍDA:  
**298.83m²**  
ÁREA DO TERRENO: 450 m²

PRANCHA  
**8/8**  
DATA:  
OUTUBRO/2017

ESTRUTURAL



Bela Vista  
ENGENHARIA

O TRABALHO VENCE TODOS!